

Conlift L



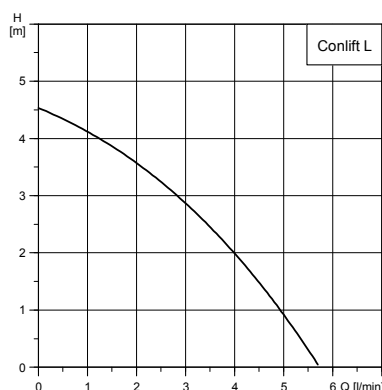
Agregat podnoszący Grundfos Conlift L został specjalnie zaprojektowany do przepompowywania kondensatu, który jest gromadzony w miejscach poniżej poziomu kanalizacji. Agregat znajduje zastosowanie również w przypadku, gdy nie jest możliwy grawitacyjny przepływ kondensatu do instalacji odprowadzania ścieków z budynku.

Cechy

Podstawowe cechy agregatu Conlift L to:

- kompaktowa budowa,
- szybki i łatwy montaż,
- możliwość mocowania do podłogi lub do ściany,
- możliwość przyłączenia do zewnętrznych urządzeń alarmowych.

Charakterystyka



Zakres zastosowań

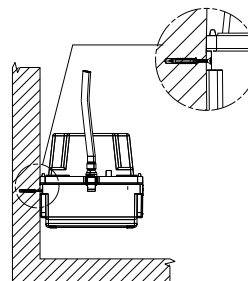
Agregat Grundfos Conlift L przeznaczony jest do bezpiecznego usuwania kondensatu z urządzeń i instalacji takich jak:

- kotły o mocy do 100 kW,
- systemy klimatyzacyjne,
- urządzenia chłodnicze,
- osuszacze powietrza,
- parowniki.

Montaż

Agregat podnoszący Conlift L należy montować poziomo.

Conlift L może być mocowany do podłogi lub do ściany za pomocą załączonych śrub. Zalecany jest montaż agregatu podnoszącego Conlift L na ścianie, w miejscu zapewniającym swobodny dostęp do urządzenia, podczas dokonania przeglądu lub konserwacji.



TM04 2514 2608

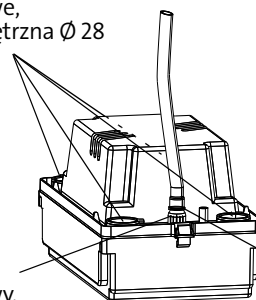
Wężyk wlotowy

Są cztery otwory ($\varnothing 28$ mm) przeznaczone na wężyk wlotowy. Do agregatu Conlift L dołączona jest gumowa przejściówka, umożliwiającą przyłączenie wężyka wlotowego o średnicach 19, 32 i 40 mm. Nieużywane otwory należy zaślepić za pomocą załączonych zaślepek.

Wężyk wylotowy

Wężyk wylotowy należy przyłączyć do króćca wylotowego i poprowadzić go pionowo do najwyższego punktu, z którego kondensat może swobodnie spływać do instalacji kanalizacyjnej lub drenażowej budynku.

Otwory wlotowe, średnica wewnętrzna $\varnothing 28$



Otwór wylotowy, średnica zewnętrzna $\varnothing 10$

Klamra zaciskowa

TM04 2515 2608

Dane techniczne:

Podłączenie alarmu

Alarm zewnętrzny można podłączyć za pomocą przewodu sygnalizacji alarmowej.

Przewód jest przystosowany do napięcia 230 V AC i prądu 0,5 A.

Długość przewodów

Długość przewodu sygnalizacji alarmowej i przewodu zasilającego: 1,3 m.

Wysokość podnoszenia

Maksymalnie 4,5 m (patrz charakterystyka).

Wydajność

Maksymalnie 342 l/godz. (patrz charakterystyka).

Temperatura cieczy

- Wartość średnia temperatury: +35 °C
- W krótkich okresach czasu: do +80 °C przez 1,5 min.

Temperatura otoczenia

Podczas pracy: od +5 °C do +50 °C.

Podczas składowania w pomieszczeniach suchych:

- zbiornik pusty: od -10 °C do +50 °C,
- zbiornik z kondensatem: powyżej 0 °C (ze względu na ryzyko wystąpienia mrozu).

Wartość pH kondensatu

2,5 lub więcej.

Maksymalna gęstość cieczy

1000 kg/m³

Stopień ochrony

IP X4

Masa

2,0 kg

Zbiornik

- Pojemność całkowita: 2,1 l,
- Pojemność użytkowa: 0,5 l.

Wymiary

Wys. x Dł. x Szer. = 146 x 277 x 160 mm.

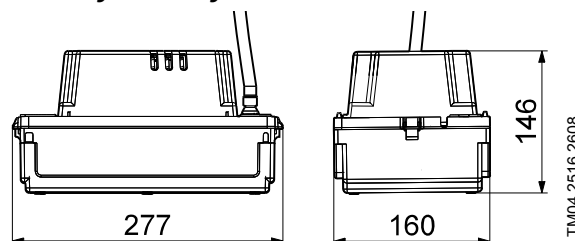
Patrz rysunek wymiarowy.

96886378 1008	PL
GPL 1250511	

Zastosowane materiały

Część	Materiał	Część	Materiał
Zbiornik	PP	Wał	Stal
Pokrywa zbiornika	PP	Wężyk wylotowy	PCV
Pokrywa silnika	PP	Wirnik	PP

Rysunek wymiarowy



TM04 2516 2608

Tabliczka znamionowa

Agregat podnoszący Conlift L posiada następujące certyfikaty: CE, VDE i GOST.



TM04 2958 3408

Dane elektryczne:

Zasilanie

1 x 230 V AC ±6 %, 50 Hz, PE.

Patrz tabliczka znamionowa.

Pobór mocy

P1 = 60 W

Pobór prądu

I = 0,52 A

Zabezpieczenie

Bezpiecznik zwłoczny 10 A na zasilaniu i wyłącznik różnicowo-prądowy zgodnie z IEC 345.

Tryb pracy

S3 (praca przerywana): 15% zgodnie z normą DIN EN 0530 T1 (tzn. pracuje przez 1,5 minuty i jest wyłączony przez 8,5 minuty).

Maksymalnie 10 załączeń/wyłączeń na godzinę.

Zabezpieczenie silnika

- Łącznik termiczny +120 °C,
- Klasa izolacji: F.

Zastrzega się prawo do zmian.